

Maßnahmen-Nr.
Hilfsspalte

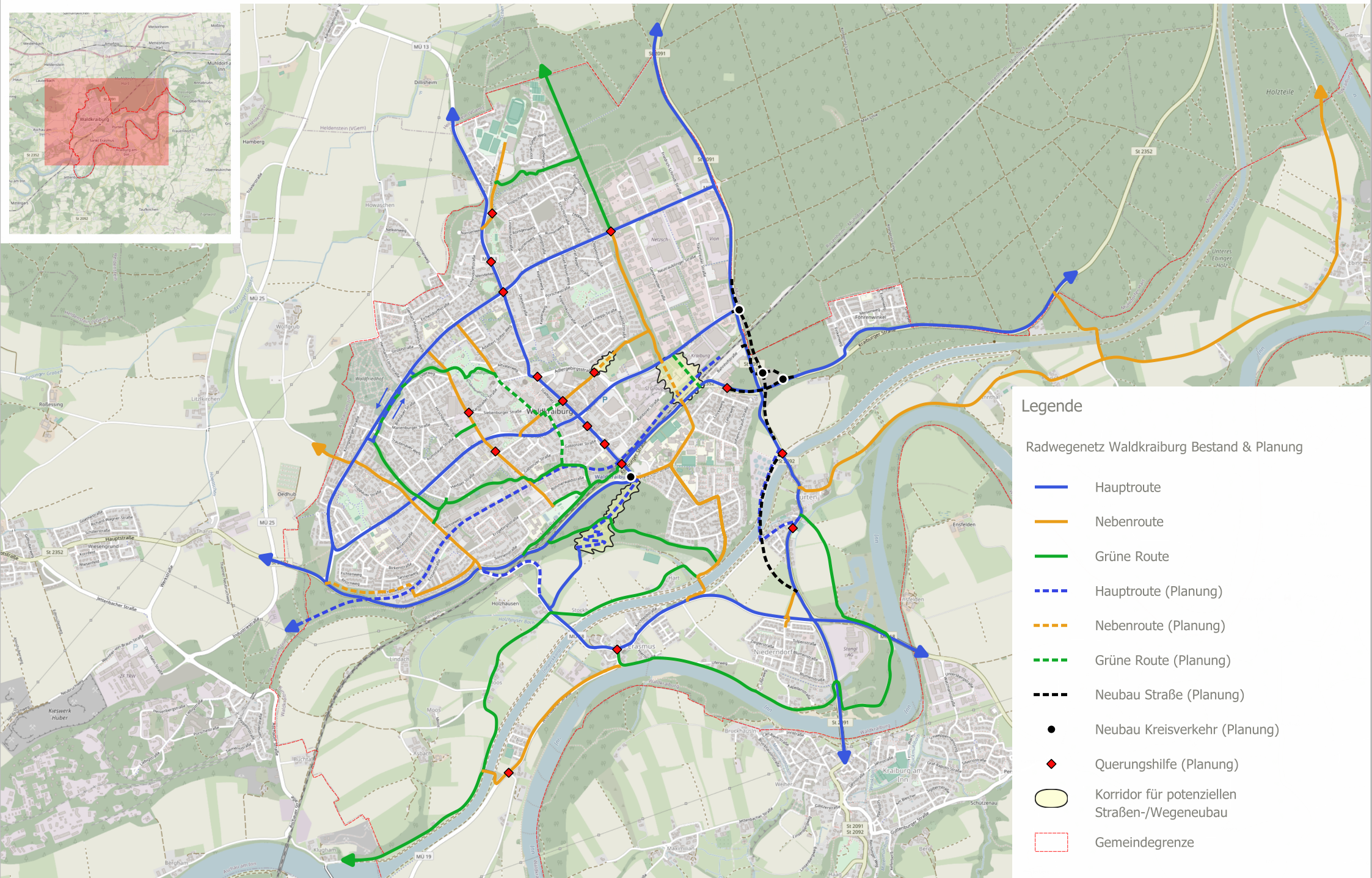
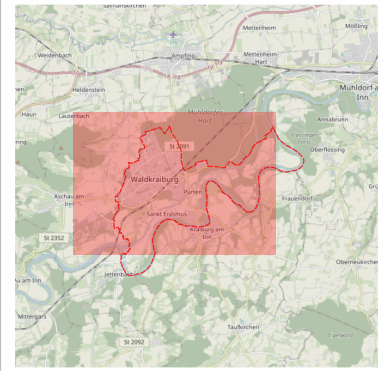
Nr.	Handlungsfeld / Maßnahmenpaket / Maßnahme	Kostenklasse	Erste Einschätzung Kosten (Anteil Stadt)	Wirkung / Bedeutung für Zielerreichung	Realisierungschance / Umsetzungs-wahrscheinlichkeit	Zeithorizont (Planung bis Umsetzung)	Priorität
	Kurzbezeichnung der Maßnahme ★ = Schlüsselmaßnahme	keine direkten Kosten gering mittel hoch sehr hoch	in €, sofern abschätzbar	gering mittel hoch	gering mittel hoch hoch, aber abhängig	kurzfristig mittelfristig langfristig visionär Daueraufgabe	gering mittel hoch Schlüsselmaßnahme
	1 Radverkehr						
	1.1 Festlegung und Beschluss Vorbehaltsnetz für Radverkehr						
1 x	1.1.1 Diskussion und Beschluss des Vorbehaltsnetzes für den Radverkehr im Stadtrat und ggf. weiteren Gremien als strategische Zielausrichtung und Grundlage für Detailplanungen ★	keine direkten Kosten	0 €	hoch	hoch	kurzfristig	Schlüsselmaßnahme
	1.2 Umsetzung des Vorbehaltsnetzes für Rad - Maßnahmenpaket 1 - In Planung befindliche Projekte						
2 x	1.2.1 Netzergänzung (Lückenschluss) nördlich der St 2352 (Inntalstraße) zwischen Vonder-Tann-Straße und Eichenweg als gemeinsamer Geh- und Radweg (einseitig, zwei Richtungen)	mittel	90.000 €	mittel	hoch	kurzfristig	hoch
3 x	1.2.2 Radverkehrsanlagen am Knotenpunkt Teplitzer Straße / St 2091 im Zuge des Knotenpunktumbaus (Kreisverkehr) ★	keine direkten Kosten	0 €	mittel	hoch	kurzfristig	Schlüsselmaßnahme
4 x	1.2.3 Berücksichtigung des Radverkehrs im Zuge des Rathaus-Umbaus (Ergänzung Grüner Ring und damit "Grüne Wege")	gering	20.000 € für Markierung, Beschilderung	hoch	hoch	mittelfristig	hoch
5 x	1.2.4 Schaffung von beidseitigen Radverkehrsanlagen entlang der Straße Grüner Weg bzw. im Bereich Goetheplatz im Zuge des geplanten Umbaus	mittel	280.000 €	hoch	hoch	mittelfristig	hoch
6 x	1.2.5 Sicherstellung der Durchlässigkeit "Grüne Wege" im Zuge Umbau Waldbad (nordöstlich und südlich des Areals)	gering	5.000 € psch.	gering	hoch	kurzfristig	hoch
	1.3 Umsetzung des Vorbehaltsnetzes für Rad - Maßnahmenpaket 2 - Detaillierte Radverkehrsanlagenplanung						
7 x	1.3.1 Detailplanung Hauptrouten, inkl. *Netzergänzung bzw. Ausbau Stockham (Waldgebiet)	mittel	100.000 €	hoch	hoch	kurzfristig	hoch
8 x	1.3.2 Sukzessive Umsetzung Hauptrouten	hoch	500.000 €	hoch	mittel	langfristig	mittel
9 x	1.3.3 Detailplanung Nebenrouten, inkl. *Netzergänzung am Volksfestplatz	gering	50.000 €	hoch	hoch	mittelfristig	hoch
10 x	1.3.4 Sukzessive Umsetzung Nebenrouten	mittel	100.000 €	hoch	hoch	mittelfristig	hoch
	1.4 Umsetzung des Vorbehaltsnetzes für Rad - Maßnahmenpaket 3 - Querungen						
11 x	1.4.1 Abschnitt innere Berliner Straße (2 Stück)	gering	5.000 € psch.	mittel	hoch, aber abhängig	kurzfristig	hoch
12 x	1.4.2 Abschnitt äußere Berliner Straße (2 Stück, ohne Brücke)	gering	15.000 € psch.	hoch	hoch, aber abhängig	mittelfristig	hoch
13 x	1.4.3 Abschnitt Siemensstraße (2 Stück) ★	gering	15.000 € psch.	hoch	hoch	kurzfristig	Schlüsselmaßnahme
14 x	1.4.4 Tropschallee	gering	1.000 € psch.	gering	hoch	kurzfristig	hoch
15 x	1.4.5 Daimlerstraße ★	gering	10.000 € psch.	hoch	hoch	kurzfristig	Schlüsselmaßnahme
16 x	1.4.6 Adlergebirgsstraße ★	gering	10.000 € psch.	hoch	hoch	kurzfristig	Schlüsselmaßnahme
17 x	1.4.7 Reichenberger Straße	gering	5.000 € psch.	mittel	hoch, aber abhängig	kurzfristig	hoch
18 x	1.4.8 Karlsbader Straße ★	gering	15.000 € psch.	hoch	hoch	kurzfristig	Schlüsselmaßnahme
19 x	1.4.9 Kraiburger Straße (Brücke Berliner Str.)	gering	10.000 € psch.	hoch	hoch, aber abhängig	visionär	gering
20 x	1.4.10 Kraiburger Straße / Linckeweg, Höhe Tankstelle	gering	10.000 € psch.	mittel	hoch	mittelfristig	hoch
21 x	1.4.11 St2092 (am Innkanal)	gering	10.000 € psch.	hoch	hoch, aber abhängig	langfristig	hoch
22 x	1.4.12 Pürten (Unterführung im Bestand)	gering	20.000 € psch.	mittel	mittel	mittelfristig	mittel
23 x	1.4.13 St. Erasmus	gering	20.000 € psch.	mittel	mittel	mittelfristig	mittel
24 x	1.4.14 Au	gering	20.000 € psch.	mittel	mittel	mittelfristig	mittel
	1.5 Umsetzung des Vorbehaltsnetzes für Rad - Maßnahmenpaket 4 - Langfristige Projekte						
25 x	1.5.1 Netzergänzung zwischen Mozartstraße und Teplitzer Straße inkl. neue Querung Bahn & St 2352 (Unterführung Radverkehr)	hoch	550.000 €	hoch	hoch, aber abhängig	visionär	gering

Stand: 18.02.2025
2022-0023_Waldkraiburg, VEP

26	x	1.5.2	Umnutzung von Gleisflächen (Werksgleis) zu Gunsten von Radverkehrsanlagen und ggf. Fußgängerverkehrsanlagen	hoch	500.000 €	mittel	hoch, aber abhängig	visionär	gering
27	x	1.5.3	Schaffung von Radverkehrsanlagen im Bereich Stockhamer Berg bis Kreisverkehr Inntalstraße (St 2352), inkl. Anschlusspunkte ans Radverkehrsnetz	sehr hoch	3.978.000 €	hoch	gering	visionär	gering
28	x	1.5.4	Schaffung von Radverkehrsanlagen entlang Ortsumfahrung Pürten, inkl. Anschlusspunkte ans Radverkehrsnetz	gering	50.000 €	hoch	hoch, aber abhängig	langfristig	hoch
1.6 Sukzessive Erneuerung und Ausbau Radabstellanlagen									
29	x	1.6.1	Sukzessive Erneuerung bestehender Radabstellanlagen, die Defizite aufweisen	gering	10.000 € psch. pro Jahr	mittel	hoch	Daueraufgabe	hoch
30	x	1.6.2	Sukzessiver Ausbau Radabstellanlagen an wichtigen Quell-/ Zielpunkten *Beispiel einfache Anlehnbügel *Beispiel mit Überdachung (ca. 10-20 Anlehnbügel) *Beispiel mit Überdachung (große Fahrradabstellanlage)	gering gering gering	3.000 € 20.000 € 50.000 €	hoch mittel gering	hoch mittel gering	kurzfristig mittelfristig langfristig	mittel
1.7 Beschilderungskonzept - Überprüfung, Optimierung, Ergänzung									
31	x	1.7.1	Erstellung eines gesamtheitlichen wegweisenden Beschilderungskonzeptes, ggf. in Zusammenarbeit mit Nachbargemeinden	gering	50.000 €	hoch	hoch	mittelfristig	hoch
32	x	1.7.2	Austausch von Verkehrszeichen nach Nutzungsdauer (Verwitterung und Reflexionseigenschaft etc.)	gering	10.000 € psch. pro Jahr	gering	mittel	Daueraufgabe	mittel
2 Fußgängerverkehrsanlagen und Aufenthaltsqualität									
2.1 Bestandsoptimierung von Fußgängeranlagen / Barrierefreiheit									
33	x	2.1.1	Bestandsoptimierung im Rahmen von Sanierungsmaßnahmen und Überplanungen	keine direkten Kosten	0 €	mittel	hoch	Daueraufgabe	hoch
34	x	2.1.2	Berücksichtigung der Barrierefreiheit bei neuen Wegen	★ keine direkten Kosten	0 €	hoch	hoch	Daueraufgabe	Schlüsselmaßnahme
2.2 Erhaltung und Ausbau "Grüne Wege"									
35	x	2.2.1	Erhalt "Grüne Wege"	gering	10.000 € psch. pro Jahr	mittel	hoch	Daueraufgabe	hoch
36	x	2.2.2	Ausbau "Grüne Wege"	gering	50.000 € psch. pro Jahr	mittel	hoch	Daueraufgabe	hoch
2.3 Erhöhung der Aufenthaltsqualität									
37	x	2.3.1	Konzepterstellung zur Steigerung der Aufenthaltsqualität, insbesondere im Stadtkern (Trinkbrunnen, Außengastronomie, Spielmöglichkeiten, soziale Interaktionsräume, Flaniererrouten etc.)	★ gering	50.000 €	hoch	hoch	kurzfristig	Schlüsselmaßnahme
38	x	2.3.2	Stadtmöbel (Blumenkübel, Bänke etc.)	gering	5.000 € psch. pro Jahr	mittel	mittel	Daueraufgabe	mittel
2.4 Erhöhung der Verkehrssicherheit rund um Schulen und Kindereinrichtungen									
39	x	2.4.1	Ständige Aktualisierung der Schulwegpläne	★ keine direkten Kosten	0 €	hoch	hoch	Daueraufgabe	Schlüsselmaßnahme
40	x	2.4.2	Frühzeitige Einbeziehung der Verkehrsplanung (Fachplanung) in die Schulstandortplanung Dieselstraße	★ gering	20.000 €	hoch	hoch	kurzfristig	Schlüsselmaßnahme
41	x	2.4.3	Ausweiten der Öffentlichkeitsarbeit	gering	5.000 € psch. pro Jahr	mittel	hoch	Daueraufgabe	hoch
3 Motorisierter Individualverkehr									
3.1 Festlegung und Beschluss eines Vorbehaltsnetzes für MIV									
42	x	3.1.1	Diskussion und Beschluss des Vorbehaltsnetzes für den MIV im Stadtrat und ggf. weiteren Gremien als strategische Zielausrichtung und Grundlage für Detailplanungen - mit besonderer Berücksichtigung des Vorbehaltsnetzes für Radverkehr	★ keine direkten Kosten	0 €	hoch	hoch	mittelfristig	Schlüsselmaßnahme
3.2 Umsetzung des Vorbehaltsnetzes für MIV - Maßnahmenpaket 1 - Stärkung Innerer Ring									
43	x	3.2.1	Prüfung und Umsetzung eines eingeschränkten Halteverbotes (ggf. auch absolutes Halteverbot) auf der Fahrbahn des Inneren Rings, insbesondere: *Karlsbader Straße *Egerländer Straße	★ gering	1.000 € für Markierung, Beschilderung	hoch	hoch	kurzfristig	Schlüsselmaßnahme
44	x	3.2.2	Detailplanung und Umsetzung eines Verkehrsberuhigten Bereiches (VZ 325) innerhalb des Inneren Rings - rudimentär mit Markierung und Beschilderung (ohne bauliche Maßnahmen)	gering	30.000 € für Markierung, Beschilderung	mittel	hoch	kurzfristig	hoch
45	x	3.2.3	Detailplanung und Umsetzung eines Verkehrsberuhigten Bereiches (VZ 325) innerhalb des Inneren Rings - mit baulichen Anpassungen	hoch	546.000 € für Umbau etc.	hoch	mittel	langfristig	mittel
3.3 Umsetzung des Vorbehaltsnetzes für MIV - Maßnahmenpaket 2 - Verkehrsberuhigung									
46	x	3.3.1	Umsetzung einer streckenbezogenen Verkehrsberuhigung auf der Graslitzer Straße (Priorisierung Rad) * Interimsansatz: Längsparken entfällt zu Gunsten von Radwegen mit Geschwindigkeitsbeschränkung * Mittelfristiger Ansatz: z. B. Fahrradstraße oder schmale Fahrbahn mit Ausweichstellen für Kfz oder Durchfahrverbot für Kfz (ausgenommen ÖPNV etc.)	★ gering	10.000 € für Markierung, Beschilderung	hoch	hoch	kurzfristig	Schlüsselmaßnahme
47	x	3.3.2	Prüfung und flächendeckende Umsetzung von Tempo 30 (ausgenommen Hauptverkehrsstraßen, Gewerbeerschließung)	gering	50.000 € für Markierung, Beschilderung	hoch	hoch	mittelfristig	hoch












48	x	3.3.3	Umbau Knotenpunkt Franz-Liszt-Straße / Berliner Straße / Rampe St2352 zu einem Kreisverkehr, inkl. Fußgänger- und Radverkehrsanlagen	hoch	500.000 €	hoch	mittel	mittelfristig	mittel
49	x	3.3.4	Verkehrsberuhigung und Flächenneuverteilung äußere Berliner Straße zwischen Franz-Liszt-Straße und Teplitzer Straße (Rad auf Fahrbahn), inkl. Querungen - abhängig von Knotenpunkttumbau Franz-Liszt-Straße / Berliner Straße / Rampe St 2352 (Maßnahme 3.3.3)	gering	15.000 € für Markierung, Beschilderung, ggf. Bordanpassung	hoch	hoch, aber abhängig	mittelfristig	hoch
3.4 Umsetzung des Vorbehaltsnetzes für MIV - Maßnahmenpaket 3 - Leistungsfähige Knotenpunkte									
50	x	3.4.1	Monitoring KP7 - Daimlerstr. (MÜ 13) / Traunreuter Str. / Friedrich-Schmidt-Str.	keine direkten Kosten	0 €	gering	hoch	Daueraufgabe	hoch
51	x	3.4.2	Monitoring KP8 - Daimlerstr. (MÜ 13) / St 2091 / Maxlinie	keine direkten Kosten	0 €	gering	hoch	Daueraufgabe	hoch
52	x	3.4.3	Verkehrszählung, Leistungsfähigkeitsbewertung, Monitoring KP36 - Daimlerstr. (MÜ 13) / Zeppelinstr.	gering	2.000 € psch.	mittel	hoch	kurzfristig	hoch
53	x	3.4.4	Verkehrszählung, Leistungsfähigkeitsbewertung, Monitoring KP37 - Teplitzer Str. / Prießnitzstr.	gering	2.000 € psch.	mittel	hoch	kurzfristig	hoch
3.5 Umsetzung des Vorbehaltsnetzes für MIV - Maßnahmenpaket 4 - Langfristige Projekte									
54	x	3.5.1	Ausbau Brücke (St 2352) Berliner Straße (Linksabbiegestreifen Zufahrt Bahnhof, breite Gehwege)	sehr hoch	1.394.250 € für Brückenbauwerk	hoch	hoch, aber abhängig	visionär	gering
55	x	3.5.2	Ausbau Brücke (Bahn) Berliner Straße (Wartebereich Bushaltestellen, breite Gehwege)	sehr hoch	1.274.000 € für Brückenbauwerk	hoch	hoch, aber abhängig	visionär	gering
56	x	3.5.3	Ortsumfahrung Pürten	mittel	100.000 € Kosten anteilig an Knotenpunkten	mittel	hoch, aber abhängig	langfristig	mittel
4 Parkraummanagement									
4.1 Erstellung und Umsetzung eines Parkraumbewirtschaftungskonzeptes									
57	x	4.1.1	Erstellung eines Parkraumbewirtschaftungskonzeptes (ohne Erhebungen)	gering	25.000 €	hoch	mittel	mittelfristig	hoch
58	x	4.1.2	Umsetzung eines Parkraumbewirtschaftungskonzeptes	gering	50.000 € ohne Kosten Automaten etc.	hoch	mittel	langfristig	mittel
59	x	4.1.3	Umnutzung von Parkflächen innerhalb des Inneren Rings: *Reduzierung von Parkplätzen zu Gunsten von Rad etc. *Zentraler Parkplatz auf Volksfestplatz *Bewirtschaftung aller Parkplätze zur Vermeidung einer Fehlbelegung	★ gering	5.000 € für Markierung, Beschilderung	hoch	hoch	kurzfristig	Schlüsselmaßnahme
60	x	4.1.4	Etablierung von "Feierabend-Parken" auf Privatgrund	gering	1.000 € für Beschilderung	mittel	mittel	mittelfristig	mittel
4.2 Anpassung der Stellplatzsatzung									
61	x	4.2.1	Ständige Fortschreibung Stellplatzsatzung *z.B. Differenzierung zwischen Gebieten / Ortsteilen	keine direkten Kosten	0 €	mittel	hoch	Daueraufgabe	hoch
62	x	4.2.2	Unterstützung bei der Erstellung von Mobilitätskonzepten *z.B. Erschließungsradius ÖPNV, Entfernung Nahversorger, Car-Sharing-Auto, Quartiersgarage auch für Bestand	gering	25.000 € psch.	mittel	hoch	mittelfristig	hoch
4.3 Verbesserung der Wegweisung									
63	x	4.3.1	Planung der Verbesserung der wegweisenden Beschilderung, inkl. Parkleitsystem und Umsetzung	mittel	75.000 €	mittel	mittel	mittelfristig	mittel
5 Wirtschafts- und Berufsverkehr									
5.1 Förderung von betrieblichem Mobilitätsmanagement									
64	x	5.1.2	Eröffnung von Möglichkeiten zur Stellplatzreduktion durch Nachweis eines betrieblichen Mobilitätskonzeptes im Fall von Neubau, Erweiterung, Umbau, ggf. Zusammenarbeit benachbarter Unternehmen	keine direkten Kosten	0 €	hoch	mittel	mittelfristig	hoch
5.2 Errichtung von Parkplätzen mit Sondernutzung									
65	x	5.2.1	Errichtung von P+M-Parkplatz (Parken und Mitfahren), sog. Mitfahrparkplätze, Pendlerparkplätze	gering	50.000 € ohne Grunderwerb	gering	mittel	langfristig	mittel
66	x	5.2.2	Errichtung eines Lkw-Parkplatzes mit Sanitäreinrichtungen (z. B. als Interimszustand, bevor Siedlungsentwicklung stattfindet)	gering	50.000 € ohne Grunderwerb, Sanitäreinrichtungen	gering	gering	langfristig	mittel
5.3 Einführung von Lieferbereichen / -zonen									
67	x	5.3.1	Ordnen und vertragliches Abwickeln der Lieferverkehre, insbesondere in der Berliner Straße	★ gering	5.000 € für Markierung, Beschilderung	hoch	hoch	kurzfristig	Schlüsselmaßnahme
6 Öffentlicher Personennahverkehr									
6.1 Sukzessive Optimierung von Haltestellen									
68	x	6.1.1	Sukzessive Optimierung der Ausstattung und barrierefreier Ausbau von Haltestellen	gering	10.000 € psch. pro Haltestelle	hoch	mittel	mittelfristig	hoch
69	x	6.1.2	Regelmäßige Kontrolle des Zustandes der Haltestellen und ggf. Hinweis an Zuständige	keine direkten Kosten	0 €	hoch	mittel	Daueraufgabe	hoch
6.1 Beibehaltung des Stadtbusses									
70	x	6.1.1	Beibehaltung der Stadtbuslinien mit verlässlichem Angebot (fixer Takt, Linienführung)	hoch	1.000.000 € psch. pro Jahr	hoch	mittel	Daueraufgabe	mittel
71	x	6.1.2	Verbesserung der Verknüpfung zur Bahn (zeitliche Abstimmung)	keine direkten Kosten	0 €	hoch	mittel	Daueraufgabe	hoch
6.3 Information und Kommunikation									
72	x	6.3.1	Zusammentragen, vereinheitlichen, abstimmen von ÖPNV-Informationen	★ keine direkten Kosten	0 €	hoch	hoch	Daueraufgabe	Schlüsselmaßnahme

73	x	6.3.2	Erhöhung der Zugänglichkeit von Informationen für Nutzer	gering	10.000 € psch. pro Jahr	hoch	hoch	Daueraufgabe	hoch
		6.4	ÖPNV auf regionaler Ebene						
74	x	6.4.1	Umsetzung / Weiterverfolgung Nahverkehrsplans ★	keine direkten Kosten	0 €	hoch	hoch	Daueraufgabe	Schlüsselmaßnahme
75	x	6.4.2	Zusammenarbeit mit Nachbargemeinden zur übergemeindlichen Organisation des ÖPNV ★	keine direkten Kosten	0 €	hoch	hoch	Daueraufgabe	Schlüsselmaßnahme
76	x	6.4.3	Bahnhof als verkehrsträgerübergreifende Schnittstelle verstehen und beibehalten ★	keine direkten Kosten	0 €	hoch	hoch	Daueraufgabe	Schlüsselmaßnahme
		7	Zukunftsfähige Stadt und Mobilität						
		7.1	Verknüpfung von Stadtplanung und Verkehrsplanung						
77	x	7.1.1	Erstellung von Verkehrsgutachten für verkehrswirksame Planungen	gering	20.000 € psch. pro Vorhaben	hoch	mittel	Daueraufgabe	hoch
78	x	7.1.2	Berücksichtigung des Lärmschutzes auf allen Ebenen der Stadtplanung / Verkehrsplanung	keine direkten Kosten	0 €	hoch	mittel	Daueraufgabe	hoch
79	x	7.1.3	Konzeptentwicklung zur Schaffung von nutzungsdurchmischten Quartieren ("Stadt der kurzen Wege")	gering	10.000 € psch. pro Jahr	hoch	mittel	Daueraufgabe	hoch
		7.2	Förderung der E-Mobilität						
80	x	7.2.1	Weiterverfolgung des Elektromobilitätskonzeptes	keine direkten Kosten	0 €	mittel	hoch, aber abhängig	Daueraufgabe	hoch
		7.3	Förderung von Multi- und Intermodalität						
81	x	7.3.1	Verknüpfung des Umweltverbundes verbessern	keine direkten Kosten	0 €	mittel	hoch, aber abhängig	Daueraufgabe	hoch
		8	Mobilitätsmanagement und Kommunikationsstrategie						
		8.1	Datenmanagement						
82	x	8.1.1	Datenfortschreibung im Geoinformationssystem der Stadtverwaltung	gering	10.000 € psch. pro Jahr	hoch	hoch	Daueraufgabe	hoch
83	x	8.1.2	Regelmäßige Mobilitätsdatenerfassung und -evaluierung	gering	25.000 € psch. pro Jahr	hoch	mittel	Daueraufgabe	hoch
		8.2	Marketing						
84	x	8.2.1	Beteiligung der Öffentlichkeit bei der Planung und Umsetzung von Maßnahmen	gering	5.000 € psch. pro Jahr	hoch	hoch	Daueraufgabe	hoch
85	x	8.2.2	Regelmäßige Marketingmaßnahmen, z. B. Imagekampagne Radverkehr und/oder ÖPNV	gering	10.000 € psch. pro Jahr	hoch	hoch	Daueraufgabe	hoch
		8.3	Starke Interessenvertretung auf Verwaltungsebene						
86	x	8.3.1	Starke Vertretung der Interessen der Stadt (Ziele aus dem VEP) nach außen und innen ★	keine direkten Kosten	0 €	hoch	hoch	Daueraufgabe	Schlüsselmaßnahme
		8.4	Benennung eines Mobilitätsbeauftragten						
87	x	8.4.1	Benennung eines Mobilitätsbeauftragten mit klarer Aufgabenstellung, Verantwortung und Entscheidungskompetenz ★	keine direkten Kosten	0 €	hoch	hoch	Daueraufgabe	Schlüsselmaßnahme

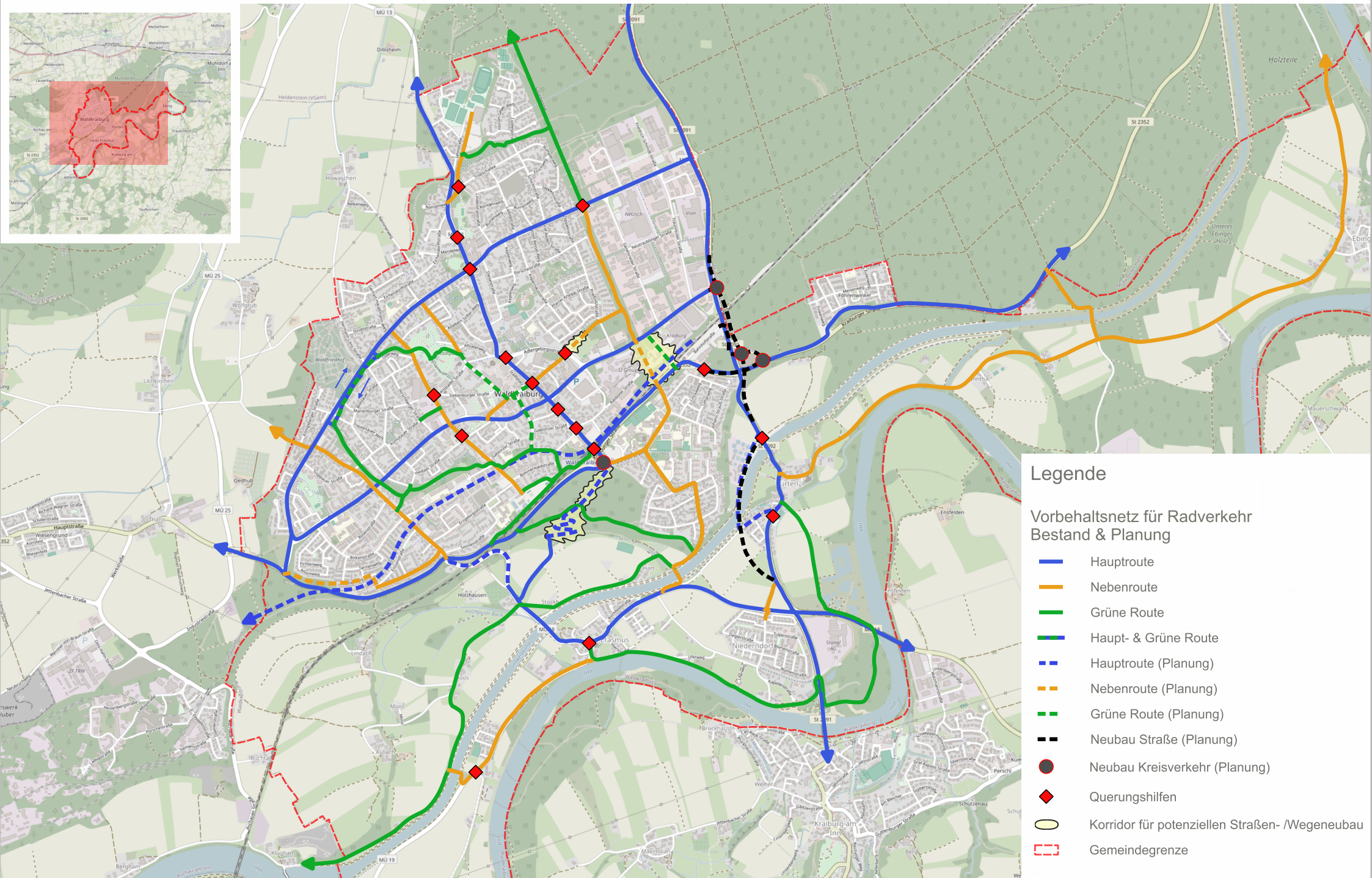
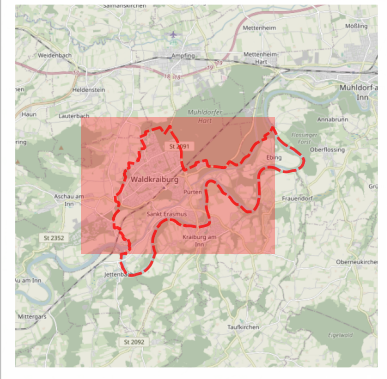


Legende

Radwegenetz Waldkraiburg Bestand & Planung



-  Hauptroute
-  Nebenroute
-  Grüne Route
-  Hauptroute (Planung)
-  Nebenroute (Planung)
-  Grüne Route (Planung)
-  Neubau Straße (Planung)
-  Neubau Kreisverkehr (Planung)
-  Querungshilfe (Planung)
-  Korridor für potenziellen Straßen-/Wegeneubau
-  Gemeindegrenze

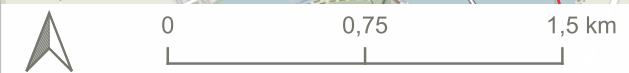


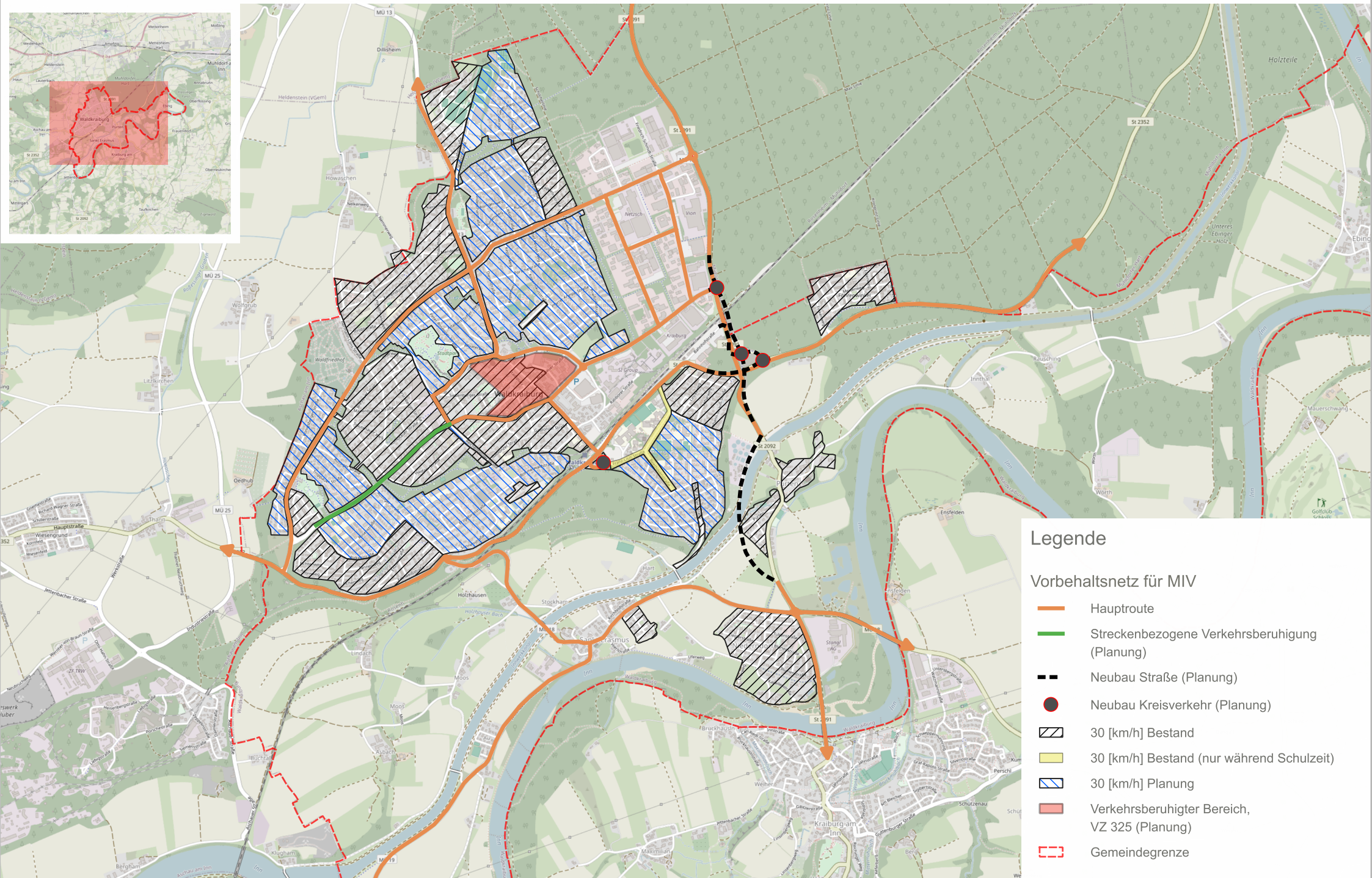
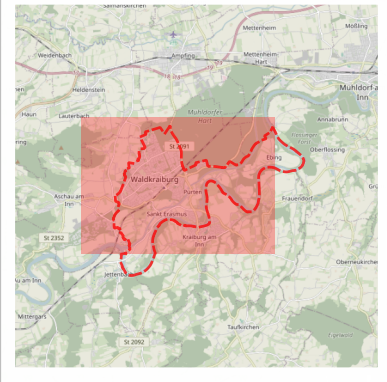


Legende

Vorbehaltsnetz für Radverkehr
Bestand & Planung

-  Hauptroute
-  Nebenroute
-  Grüne Route
-  Haupt- & Grüne Route
-  Hauptroute (Planung)
-  Nebenroute (Planung)
-  Grüne Route (Planung)
-  Neubau Straße (Planung)
-  Neubau Kreisverkehr (Planung)
-  Querungshilfen
-  Korridor für potenziellen Straßen- /Wegeneubau
-  Gemeindegrenze

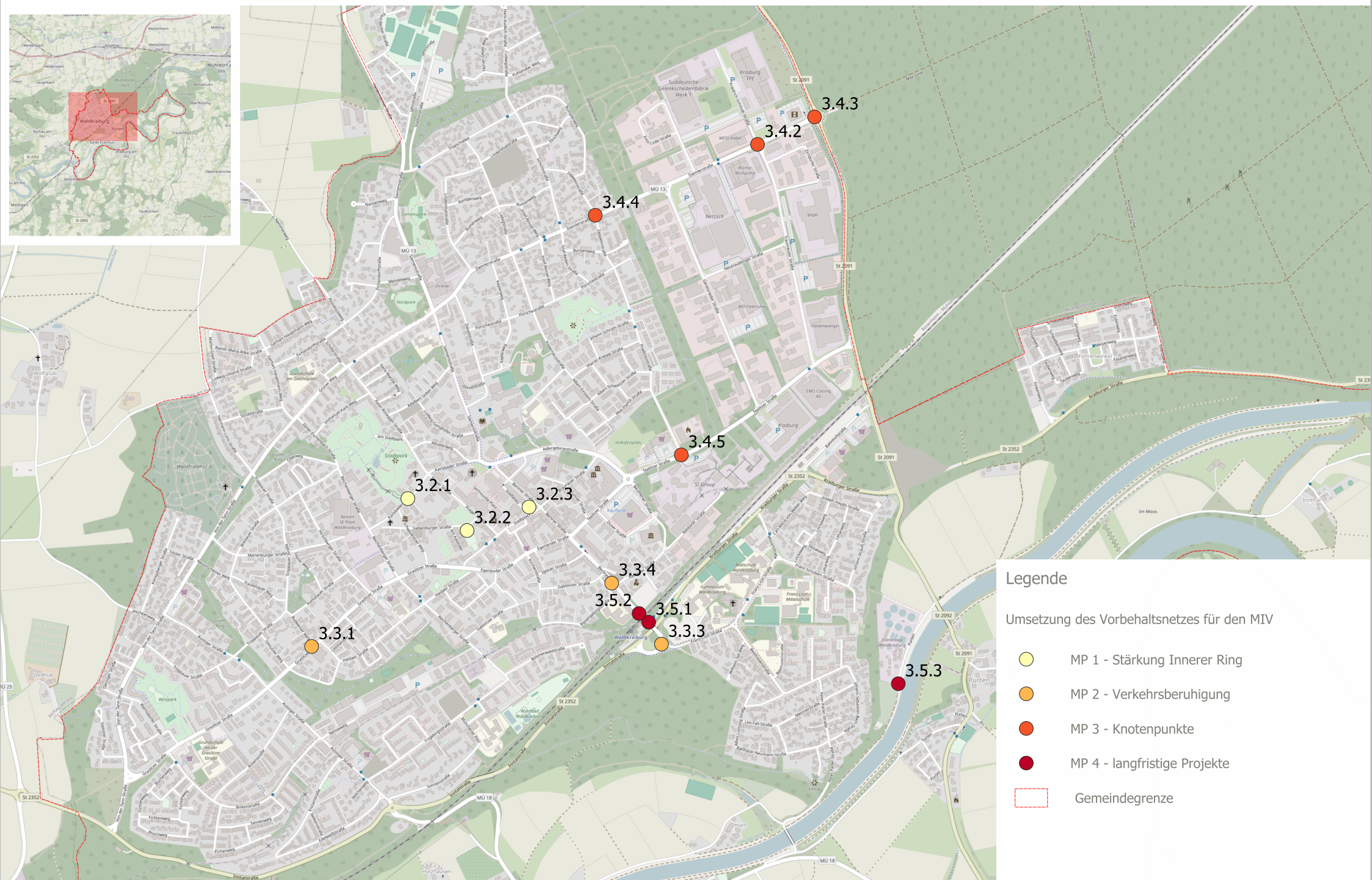
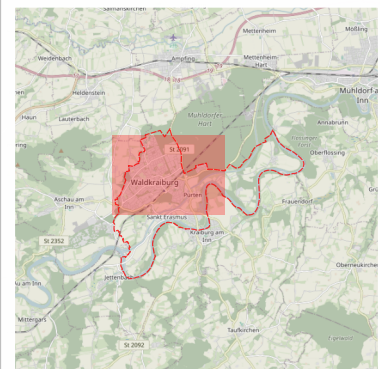




Legende






- Vorbehaltsnetz für MIV
-  Hauptroute
 -  Streckenbezogene Verkehrsberuhigung (Planung)
 -  Neubau Straße (Planung)
 -  Neubau Kreisverkehr (Planung)
 -  30 [km/h] Bestand
 -  30 [km/h] Bestand (nur während Schulzeit)
 -  30 [km/h] Planung
 -  Verkehrsberuhigter Bereich, VZ 325 (Planung)
 -  Gemeindegrenze



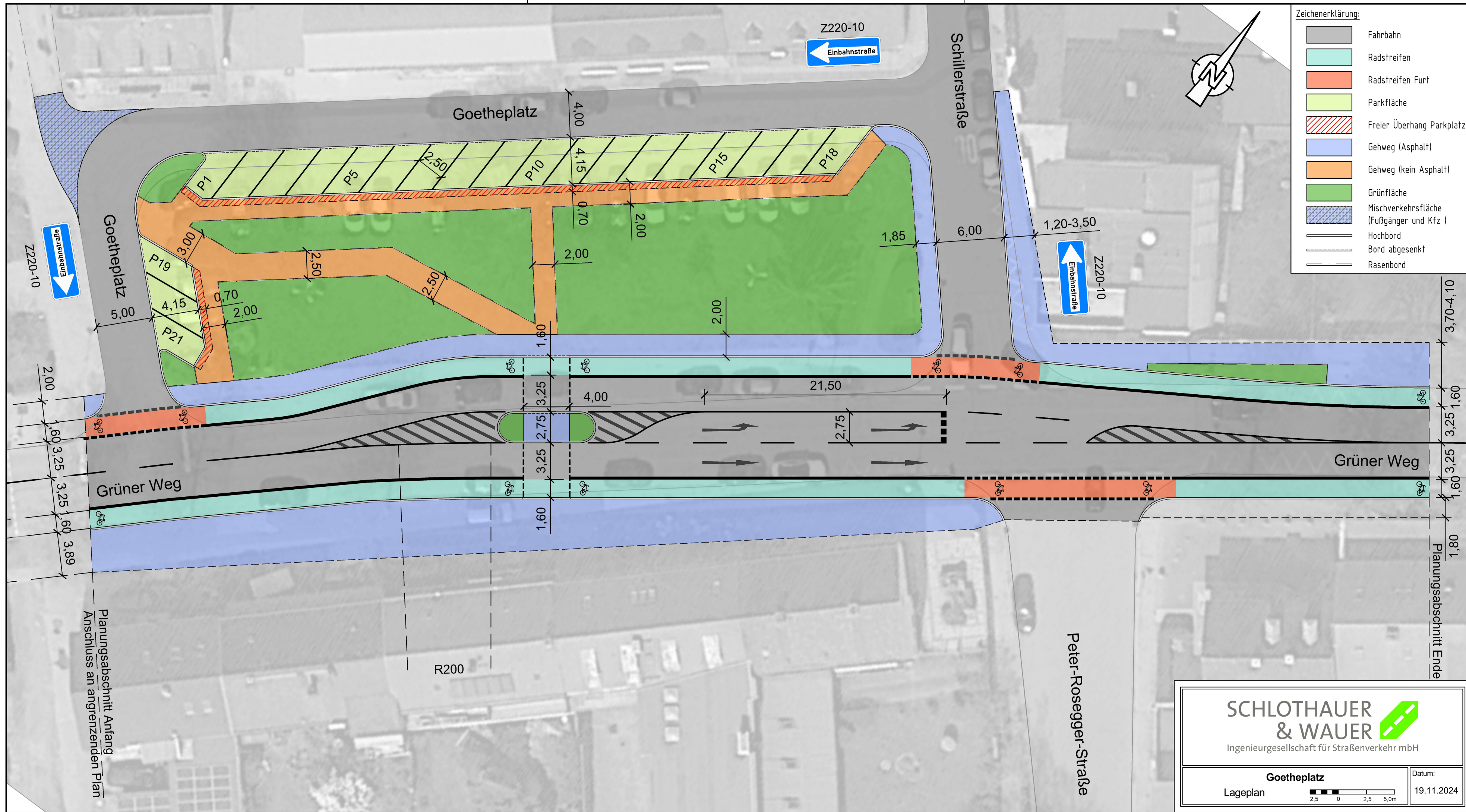


Legende

Umsetzung des Vorbehaltsnetzes für den MIV

-  MP 1 - Stärkung Innerer Ring
-  MP 2 - Verkehrsberuhigung
-  MP 3 - Knotenpunkte
-  MP 4 - langfristige Projekte
-  Gemeindegrenze





Zeichenerklärung:

	Fahrbahn
	Radstreifen
	Radstreifen Furt
	Parkfläche
	Freier Überhang Parkplatz
	Gehweg (Asphalt)
	Gehweg (kein Asphalt)
	Grünfläche
	Mischverkehrsfläche (Fußgänger und Kfz)
	Hochbord
	Bord abgesenkt
	Rasenbord



Z220-10
Einbahnstraße

Z220-10
Einbahnstraße

Z220-10
Einbahnstraße

Planungsabschnitt Anfang
Anschluss an angrenzenden Plan

Planungsabschnitt Ende

SCHLOTHAUER & WAUER

Ingenieurgesellschaft für Straßenverkehr mbH

Goetheplatz

Lageplan

Datum:

19.11.2024